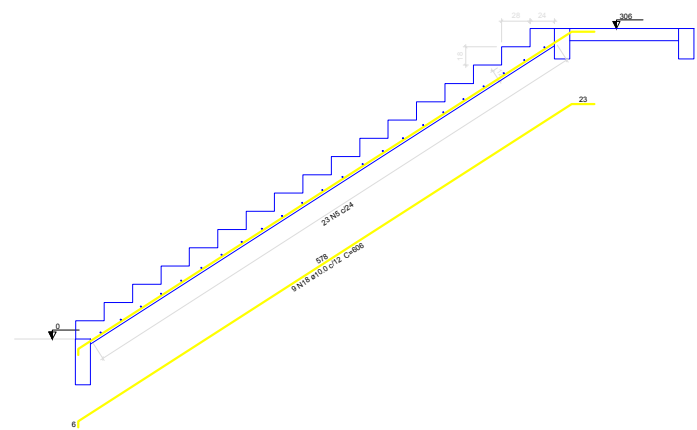
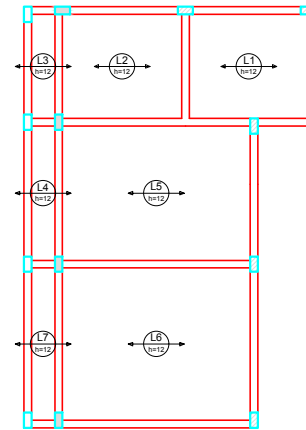


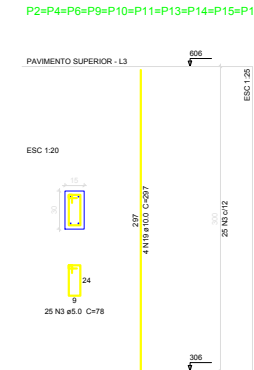
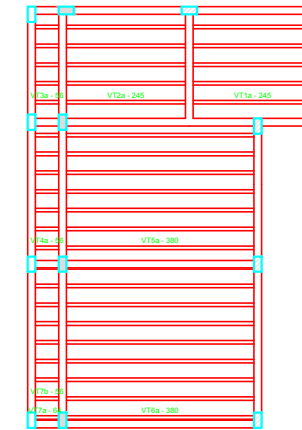
Armação positiva da escada E1
escala 1:25



Armação positiva das lajes do pavimento PAVIMENTO TERREO (Eixo X)
escala 1:50



Planta de vigotas pré-moldadas
escala 1:50



Relação do aço

PAVIMENTO SUPERIOR	V3	V7	V8	V15	V17
PAVIMENTO TERREO					

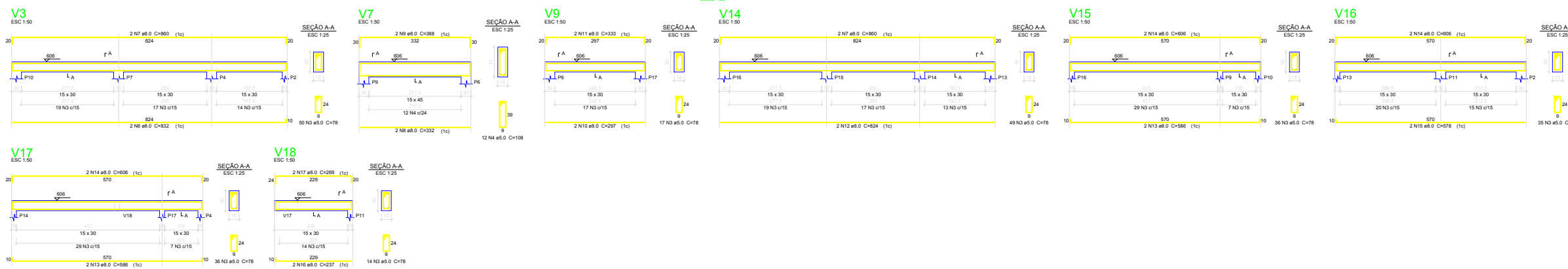
CAÇO	N	DIAM	Q	UNID	C.TOTAL (m)
CAÇO 1	1	5.0	7	124	608
CAÇO 2	2	5.0	7	122	604
CAÇO 3	3	5.0	12	78	39036
CAÇO 4	4	5.0	12	108	5206
CAÇO 5	5	6.3	23	103	2369
CAÇO 6	6	8.0	2	832	1664
CAÇO 7	7	8.0	4	860	3440
CAÇO 8	8	8.0	2	332	664
CAÇO 9	9	8.0	2	388	776
CAÇO 10	10	8.0	2	297	594
CAÇO 11	11	8.0	2	332	664
CAÇO 12	12	8.0	2	824	1648
CAÇO 13	13	8.0	4	886	3544
CAÇO 14	14	8.0	6	606	2424
CAÇO 15	15	8.0	2	578	1156
CAÇO 16	16	8.0	2	237	474
CAÇO 17	17	8.0	2	269	538
CAÇO 18	18	10.0	9	606	2424
CAÇO 19	19	10.0	44	297	13068

Resumo do aço

CAÇO	DIAM	C.TOTAL (m)	PESO + 10% (kg)
CAÇO 1	5.0	23.7	6.4
CAÇO 2	5.0	176	76.4
CAÇO 3	6.3	130.3	125.8
CAÇO 4	5.0	430.3	72.9
PESO TOTAL			
CAÇO	208.4		
CAÇO	72.9		

Vol. de concreto total (C-33) = 4.89 m³
Área da forma total = 75.27 m²

Corte A-A (LE2)
escala 1:25



ESTADO DO PARÁ PREFEITURA MUNICIPAL DE TUCUMÁ SECRETARIA MUNICIPAL DE OBRAS, URBANISMO E TRANSPORTES			
REFORMA - EEMF"ELCIONE BARBALHO" LOCALIZADA NA ZONA URBANA DO MUNICÍPIO DE TUCUMÁ			
ESTRUTURAL			
RESP. TÉCNICO:	PREFEITO MUNICIPAL:	FRANQUIA:	
ARQ. URB. ESTHER MARIANO ARRUDA CAURB. ASS007-3	ADELAR PELEGRINI		
OP. DE CAD:	DATA:		
ESTHER MARIANO	NOVEMBRO/2018	INDICADAS	INDICADAS