



GOVERNO MUNICIPAL DE TUCUMÃ
Poder Executivo

Lei Municipal nº 568 /2017.

De 27 de Abril de 2017.

DISPÕE SOBRE CONSTRUÇÃO DE FOSSA SÉPTICA SUSTENTÁVEL E DÁ OUTRAS PROVIDÊNCIAS.

ADELAR PELEGRINI, Prefeito Municipal de Tucumã, Estado do Pará, usando de suas atribuições legais faz saber que a Câmara Municipal aprovou e eu sanciono a seguinte Lei:

Art.1º. As obras realizadas pela municipalidade que requeiram uso de fossa séptica deverão usar pneus usados em sua confecção, de acordo com os padrões do manual anexo, que fará parte integrante desta Lei.

Parágrafo único- quando se tratar de obras com recursos de convênios, deverá o Setor de Engenharia na sua elaboração atentar para o uso da fossa de que trata o caput desta Lei.

Art.2º. Deverá o Executivo Municipal promover ampla campanha de esclarecimento à população, com vistas a incentivar e orientar a população a aderir a este projeto sustentável.

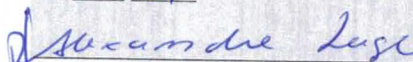
Art.3º. Deverá a Secretaria de Infraestrutura promover ampla campanha de esclarecimento à população, com vistas a incentivas e orientar a população a aderir a este projeto sustentável.

Art.4º. Esta lei entra em vigor na data de sua publicação, revogadas as disposições em contrário.

Gabinete do Prefeito Municipal de Tucumã, em 27 de Abril de 2017.


ADELAR PELEGRINI
Prefeito Municipal

Publicado no Mural da Pref. Mun. de Tucumã,
em 27 / 04 /2017.


Sec. Mum, Administração e Planejamento

FOSSA SÉPTICA SUSTENTÁVEL



UM JEITO ECONÔMICO DE PROTEGER A NATUREZA E A SUA SAÚDE

O QUE É FOSSA SÉPTICA SUSTENTÁVEL?

É a fossa desenvolvida pelo DMAE de Uberlândia, que tem como principal matéria-prima pneus de caminhão já usados e descartados. Uma maneira econômica e eficiente de solucionar dois problemas importantes: a falta de saneamento na zona rural e o acúmulo de pneus usados, muitas vezes descartados indevidamente na natureza.

COMO FUNCIONA A FOSSA SÉPTICA DO DMAE

É composta por dois módulos, cada um com quatro pneus. A conexão é feita diretamente no vaso sanitário. Dentro do módulo 1, o esgoto é decomposto pela ação de bactérias. A matéria orgânica se deposita no fundo e o líquido gerado segue para o segundo módulo. Nele, as bactérias continuam a atuar, removendo cerca de 95% da matéria orgânica contaminante.

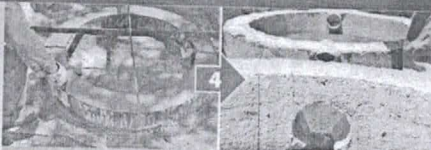
APRENDA A FAZER A FOSSA SÉPTICA EM SUA PROPRIEDADE.

Materiais necessários para construir uma fossa com capacidade para atender a uma moradia com até quatro pessoas:

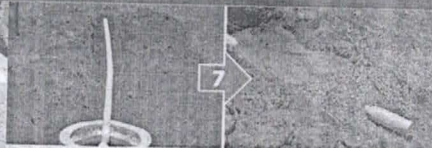
MATERIAL	QUANTIDADE
Pneu de caminhão	8
Parafuso 5/8	24
Barra de ferro 12 metros (4,8mm)	1
Barra de ferro 12 metros (6mm)	1
Arruela 5/8 aba larga	48
Cimento	1 saco e meio
Areia média	24 latas
Brita zero	6 latas
Fita aluminizada	20 metros
Curva PVC 100mm 90°	4
Barra de tubo PVC 100mm	3

MONTE A SUA FOSSA SÉPTICA SUSTENTÁVEL

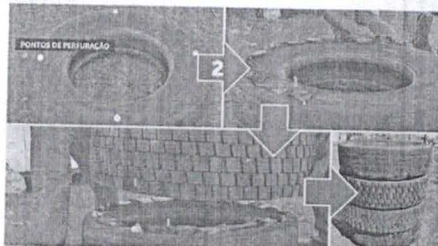
1 Escolha o local para instalar a fossa, que não deve ser muito próximo da casa, por conta do mau cheiro, e nem muito longe, para evitar tubulações longas e valas profundas. A distância recomendada é de cerca de 6 metros. A fossa deve ser instalada próximo ao banheiro para evitar curvas nas canalizações e num nível mais baixo do terreno, longe de poços de captação de água. A distância mínima de uma fonte de captação de água é de 50 metros, para que não ocorra a contaminação das águas em caso de um eventual vazamento.



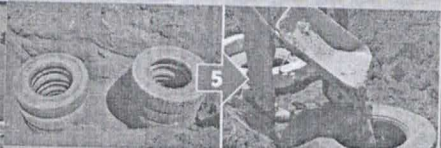
Fabrique você mesmo os 2 anéis e as 2 tampas de concreto armado para instalar a tubulação e fechamento da fossa. Use ferro, areia, cimento e brita. Faça a massa de concreto e coloque-a na forma que deve ter o diâmetro da circunferência dos pneus e altura de 14cm. A forma do anel deve ter entrada e saída para um tubo de 100mm. As tampas devem ter a mesma circunferência do pneu e espessura de 5cm. Uma delas é compacta e a outra tem um furo central de 0,5 polegada.



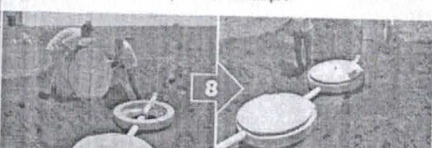
Prepare uma vala para enterrar o sumidouro. A profundidade deverá ser compatível com a declividade do terreno. Na sua base, aplique uma camada de areia média e outra de brita zero. Antes de instalar o tubo de 6 m, faça diversos furos nos 2m finais para que o líquido gerado ao final do processo infiltre no solo. Ao redor do sumidouro, plante bananeiras para absorver os líquidos escoados. Esse líquido oferecerá nutrientes para as plantas e não contaminará o solo. Mas, atenção, ele não deve ser direcionado para as hortaliças.



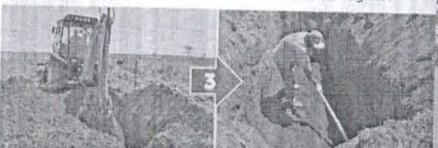
Monte os módulos. Primeiro perfure os pneus nos pontos destacados na foto. Depois, aplique a fita aluminizada entre os pneus para então parafusá-los. A manta deve ter a circunferência do pneu e sua finalidade é vedar os módulos para impedir a saída de esgoto.



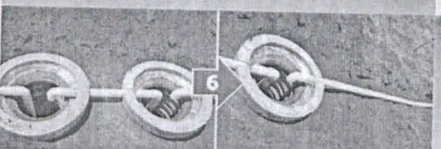
Coloque os módulos na vala. O fundo de cada módulo deve ser compactado para receber uma camada de, no mínimo, 5cm de concreto. Em seguida, instale os anéis.



Instale a tampa com furo central no 1º módulo e a tampa compacta no 2º módulo. Instale também um cano no furo da tampa do 1º módulo de 0,5 polegada e 1,5m de altura para liberar os gases gerados. Ele deve apontar para o céu.



O próximo passo é abrir a vala que vai receber os módulos. Esta deve ter profundidade aproximada de 1,4m, largura de 1,5m e 3m de extensão.



Instale as tubulações. No 1º módulo faça a instalação de entrada do tubo PVC e curva de 90° com profundidade de 90cm. Instale a tubulação de saída na altura do 1º módulo e insira um joelho de 90° na sua extremidade. É 1,5m de tubo, sendo que 20cm avançam para o interior do 2º módulo. Na extremidade, instale um joelho de 90° e um tubo com profundidade de 90cm. O tubo que servirá de sumidouro é instalado na altura do 2º módulo. Agora aplique a fita aluminizada entre o pneu e os anéis.



9 Chegamos à fase final da construção e instalação da fossa séptica. Ligue o primeiro módulo ao vaso sanitário, utilizando um tubo de 100mm. O comprimento do tubo deve respeitar a distância entre o vaso e o primeiro módulo.

IMPORTANTE:

A limpeza da fossa deverá ser feita a cada 2 a 3 anos, dependendo do uso, por uma empresa especializada, que dará a destinação final correta aos resíduos. Você também pode fazer a limpeza desde que se informe corretamente e coloque em prática as técnicas adequadas.

Ser cidade educadora é cuidar das pessoas.