

# RELATÓRIO FOTOGÁFICO

RELATÓRIO FOTOGRÁFICO VICINAIS MUNICÍPIO DE TUCUMÃ.

VICINAL P02









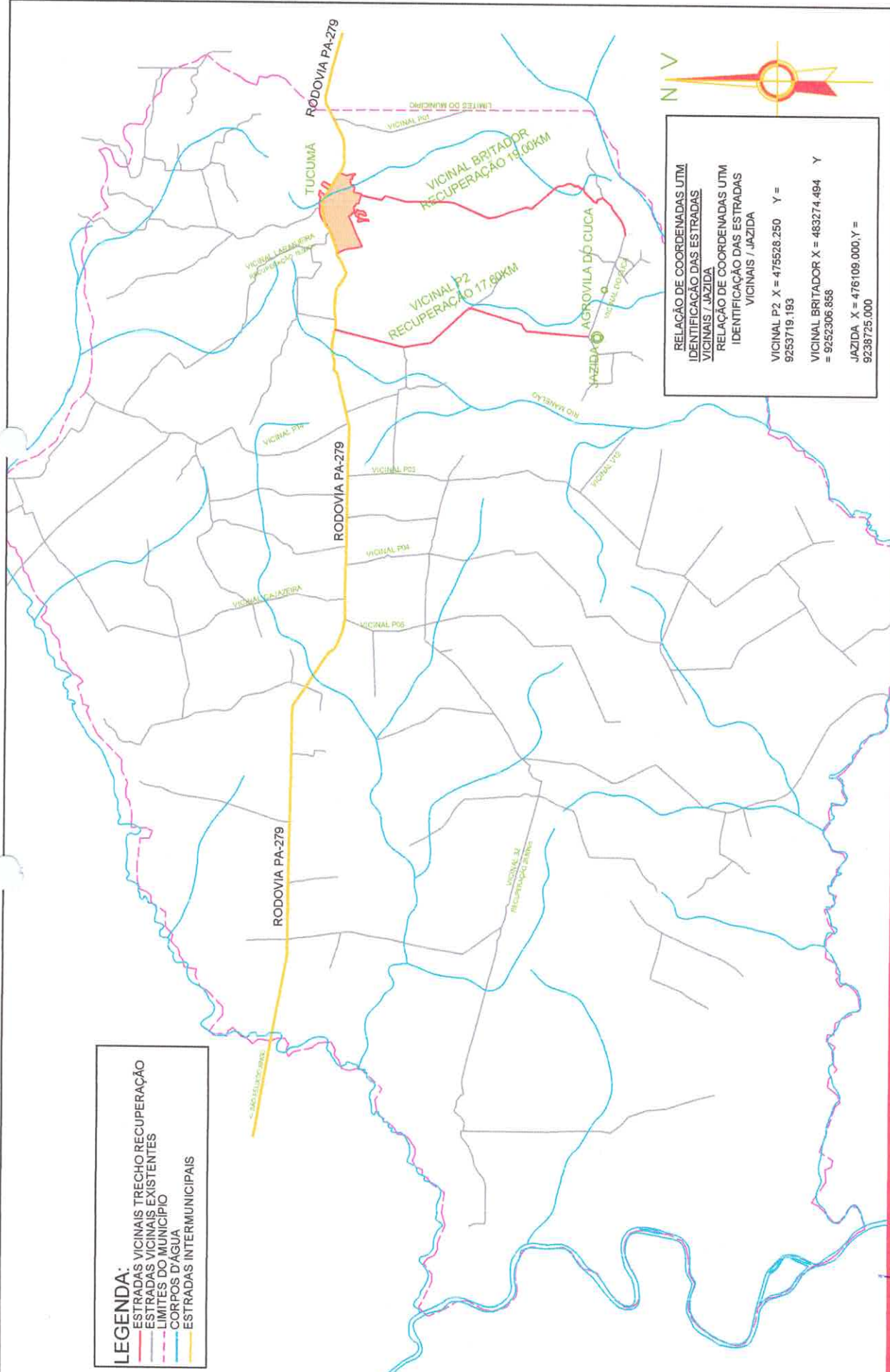
VICINAL BRITADOR







- LEGENDA:**
- ESTRADAS VICINAIS TRECHO RECUPERAÇÃO
  - ESTRADAS VICINAIS EXISTENTES
  - LIMITES DO MUNICÍPIO
  - CORPOS D'ÁGUA
  - ESTRADAS INTERMUNICIPAIS



RELACIONAMENTO DE COORDENADAS UTM  
IDENTIFICAÇÃO DAS ESTRADAS  
VICINAIS / JAZIDA

RELACIONAMENTO DE COORDENADAS UTM  
IDENTIFICAÇÃO DAS ESTRADAS  
VICINAIS / JAZIDA

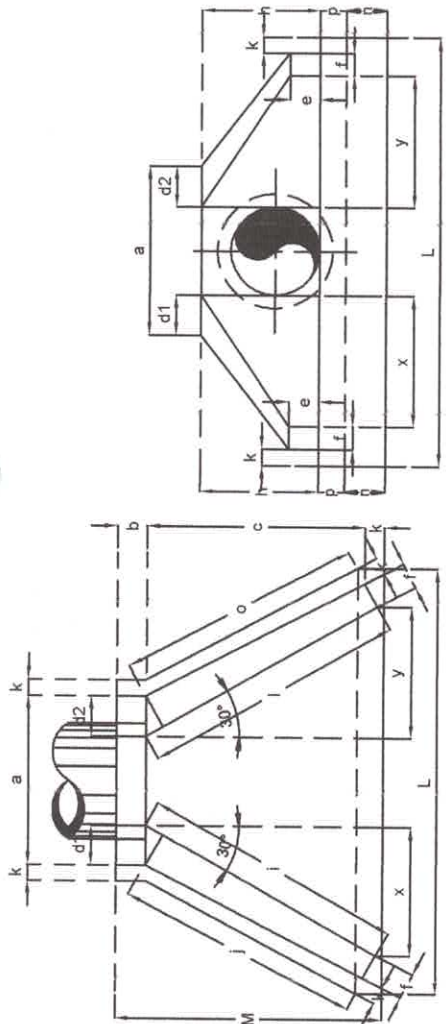
VICINAL P2	X = 475528.250	Y = 9253719.193
VICINAL BRITADOR	X = 483274.494	Y = 9252306.858
JAZIDA	X = 476109.000	Y = 9238725.000

# RECUPERAÇÃO DE ESTRADAS VICINAIS TUCUMÃ - PA

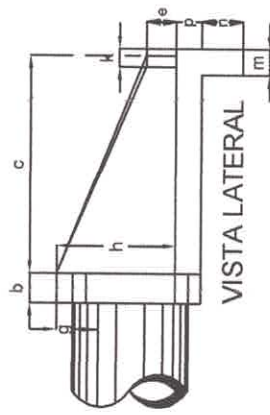
MAPA DE LOCALIZAÇÃO  
MUNICÍPIO DE TUCUMÃ

INGRIDA SILVA ROCHA  
ENG. CIVIL - CREA 2449537034-0  
TÉCNICO DO MUNICÍPIO

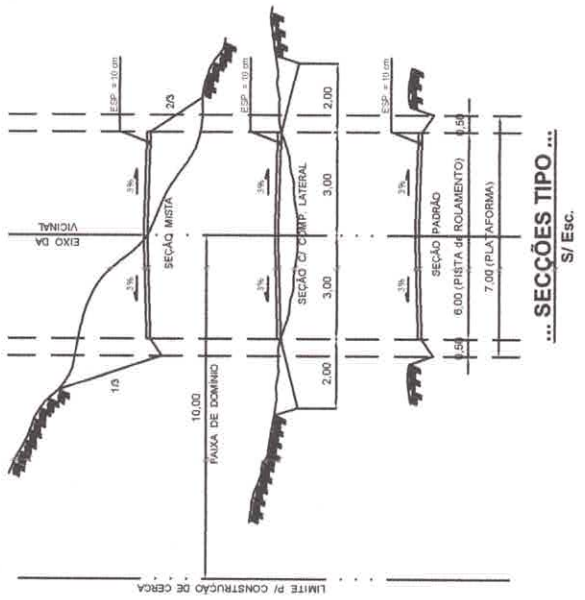




VISTA SUPERIOR



VISTA LATERAL



... SEÇÕES TIPO ...  
S/ Esc.

DIMENSÕES E CONSUMOS MÉDIOS P/ UMA UNIDADE DE BOCA DE BUEIRO (DIMENSÕES EM CENTÍMETRO)

Ø	a	b	c	d1	d2	e	f	g	h	i	j	k	l	m	n	o	p	q	x	y	L	M	FÓRMAS (m³)	CONCRETO (m³)
BUEIRO SIMPLES TUBULAR DE CONCRETO (BSTC) / Ø 80 cm																								
800	138	25	145	29	29	20	15	30	120	167	163	10	167	25	35	153	30	25	84	238	180	11,17	2,140	
BUEIRO SIMPLES TUBULAR DE CONCRETO (BSTC) / Ø 100 cm																								
100	170	30	165	35	35	25	20	30	142	191	174	10	191	30	40	174	37	30	95	345	205	15,68	3,567	
BUEIRO SIMPLES TUBULAR DE CONCRETO (BSTC) / Ø 120 cm																								
120	200	40	180	40	40	30	25	30	163	208	188	10	208	40	45	188	43	35	104	391	230	20,65	5,506	
BUEIRO SIMPLES TUBULAR DE CONCRETO (BSTC) / Ø 150 cm																								
150	242	50	260	46	46	35	30	30	194	300	277	10	300	40	45	277	52	40	150	522	320	32,54	10,810	

... DETALHAMENTO DE BOCA DE BUEIRO TIPO BSTC ...  
(Escondida = 0°)  
S/ ESCALA

**NOTAS:**

- 1 - DIMENSÕES DAS BOCAS DE BUEIROS COTADAS EM CENTÍMETRO (cm);
- 2 - UTILIZAR CONCRETO CICLÓPICO OU SIMPLES (C/ Fck ≥ 15 MPa) NA EXECUÇÃO DAS BOCAS DE BUEIROS
- 3 - AS BOCAS DE BUEIROS DEVERÃO SER ALOCADAS TANTO À JUSANTE QUANTO À MONTANTE DOS CORPOS DE BUEIROS;

**APROVAÇÃO:**

CELSO LOPES CARDOSO  
PREFEITO MUNICIPAL  
PREFEITURA MUNICIPAL DE TUCUMÁ

**PREFEITURA MUNICIPAL DE TUCUMÁ**  
RUA DO CAFÉ S/N° - SETOR MORUMBI TUCUMÁ - PA  
FONE (084)3433-1510/(084)3432-1024

**PROJETO** INFRAESTRUTURA VIÁRIA / RECUPERAÇÃO DE TROCOS DE ESTRADA VICINAL  
COMPONENTE DA MALHA VIÁRIA MUNICIPAL DE TUCUMÁ - PAVICINAL P2 E VICINAL BRITADOR)

**PROPRIETÁRIO** PREFEITURA MUNICIPAL DE TUCUMÁ  
**ENGENHEIRO** VICINAL P2 E BRITADOR  
**RESPONSÁVEL TÉCNICO** INGRIDY SILVA ROCHA - ENGENHEIRA CIVIL 241337034-0

**REFERÊNCIA** DETALHAMENTO DE BOCA DE BUEIRO TIPO BSTC  
PRANCHAS 01/01

**ÁREA ARQUITETADA** ESCALA INDICADA  
**RESENHAÇÃO** INGRIDY SILVA ROCHA DATA JULHO/2021  
**PROJETO NÚMERO** 5  
**REVISÃO** 00000