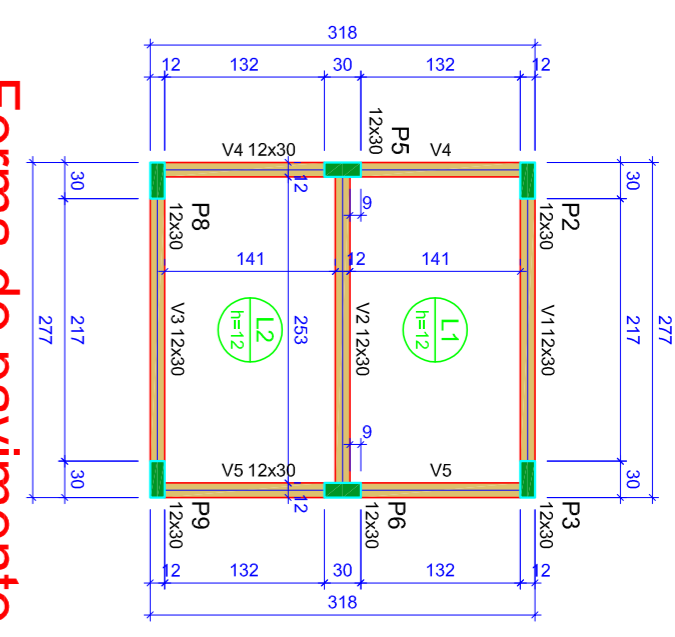


Forma do pavimento Pavimento caixa d'Água



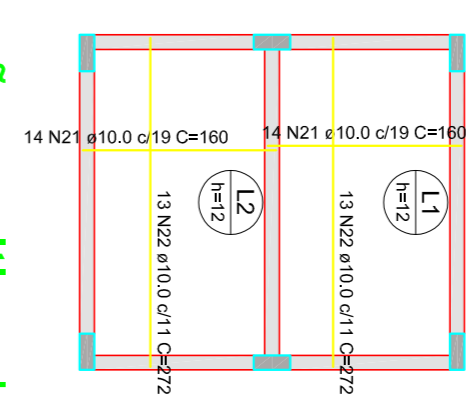
| Nome | Tipo | Altura (cm) | Esboço | Nível (cm) | Piso projetado (cm) | Adicional | Adicional | Água |
|------|---------|-------------|--------|------------|---------------------|-----------|-----------|------|
| L1 | Moldura | 12 | 0 | 470 | 300 | 156 | 300 | 5000 |
| L2 | Moldura | 12 | 0 | 470 | 300 | 156 | 300 | 5000 |

| Nome | Seção | Esboço | Nível |
|------|-------|--------|-------|
| V1 | 12x30 | 0 | 470 |
| V2 | 12x30 | 0 | 470 |
| V3 | 12x30 | 0 | 470 |
| V4 | 12x30 | 0 | 470 |
| V5 | 12x30 | 0 | 470 |

Legenda das linhas:
 Para que mostre
 Legenda das vigas e paredes

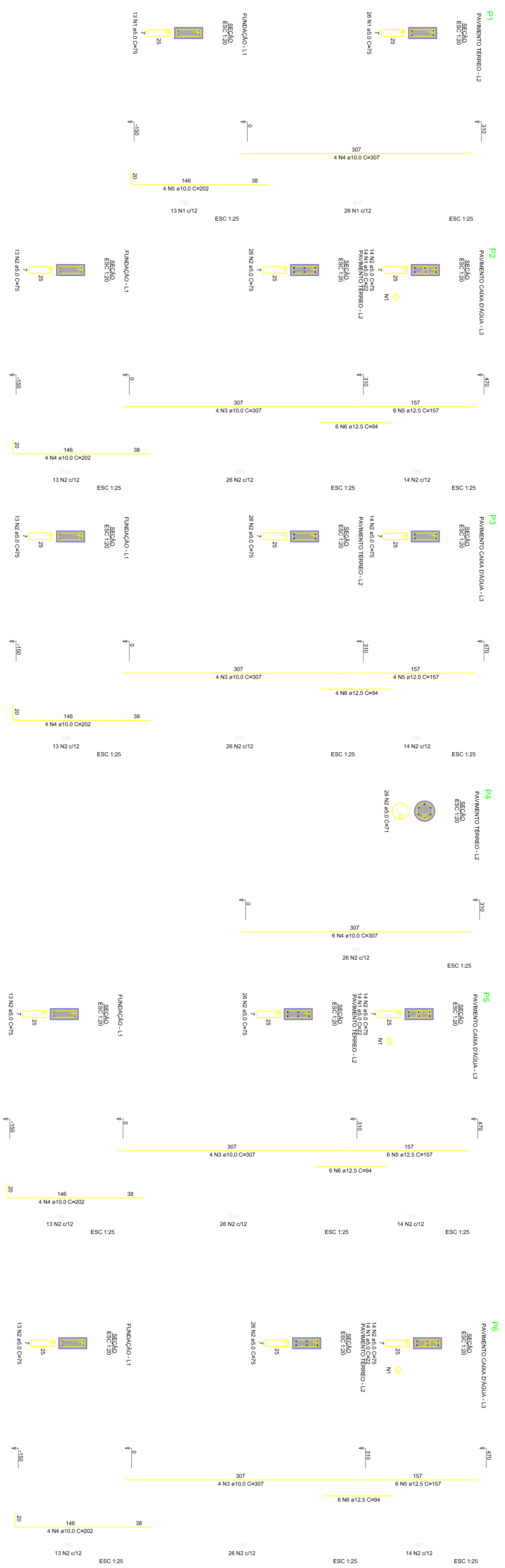
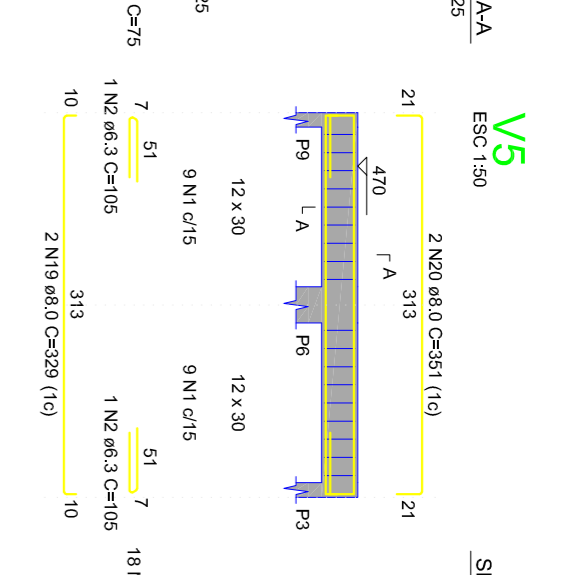
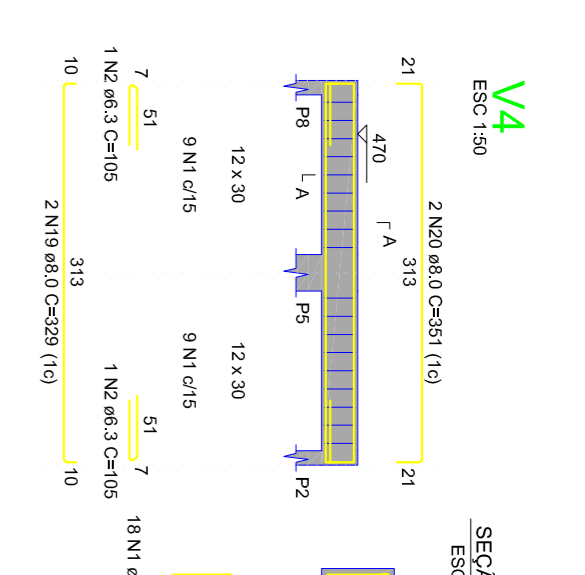
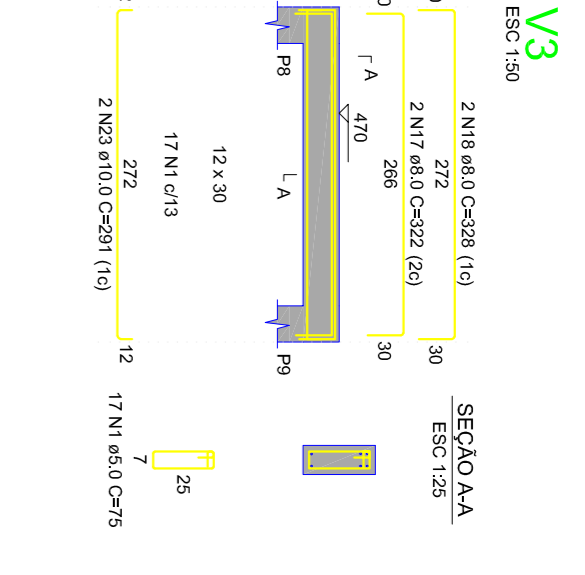
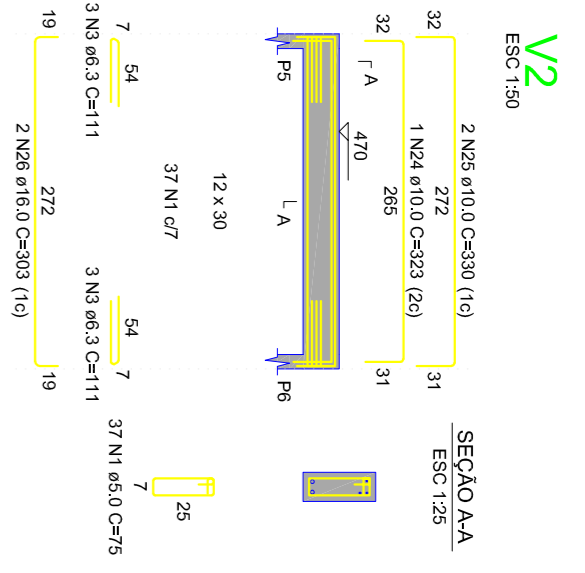
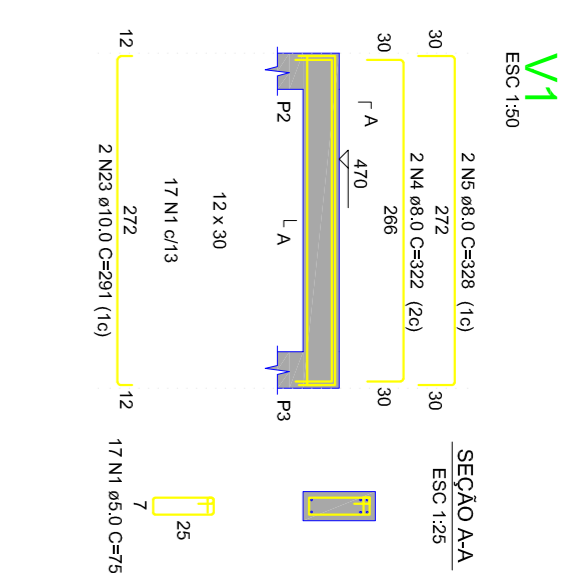
| Nome | Seção | Esboço | Nível |
|------|-------|--------|-------|
| P1 | 12x30 | 0 | 470 |
| P2 | 12x30 | 0 | 470 |
| P3 | 12x30 | 0 | 470 |
| P4 | 12x30 | 0 | 470 |
| P5 | 12x30 | 0 | 470 |
| P6 | 12x30 | 0 | 470 |
| P7 | 12x30 | 0 | 470 |
| P8 | 12x30 | 0 | 470 |
| P9 | 12x30 | 0 | 470 |

Armação positiva das lajes do pavimento Pavimento caixa d'Água



| ACO | DIAM | C. ESTAB. | PESO x 1,5% |
|-----------------|------|-----------|-------------|
| CA40 | 10,0 | 15,6 | 78,3 |
| PESO TOTAL (kg) | | | 78,3 |
| CA40 | | | 78,3 |

Volume de concreto (C-20) = 0,89 m³



APROVAÇÃO:

CELSON LOPES CARNEIRO
 PREFEITURA MUNICIPAL DE TUCUMÁ

PREFEITURA MUNICIPAL DE TUCUMÁ

PLANTA DE LOCAÇÃO, ARMAÇÕES DAS FUNDAÇÕES, VIGAS E PILARES E TABELAS QUANTITATIVAS DO AÇO

03/04

PROJETO: AMPLIAÇÃO E REFORMA DA EMEL JOANA DE ANGELIS DO MUNICÍPIO DE TUCUMÁ-PA

PROJETADE: EMBEL CARTEIRA T. S. ALMEIDA

PROJETO: ESTIMULADORA

PROJETO: 00000